

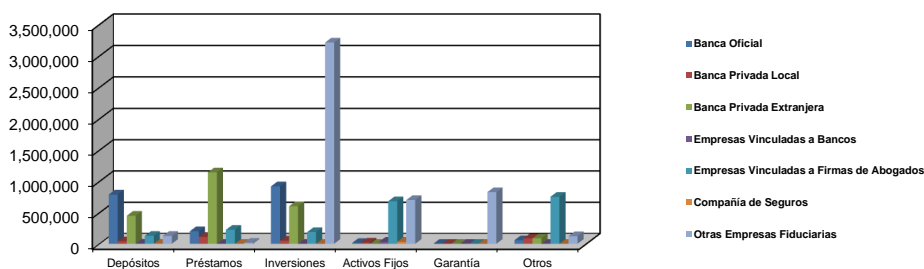
## Superintendencia de Bancos Gerencia de Supervisión Fiduciaria

ACTIVOS DONDE ESTA INVERTIDO  
EL PATRIMONIO FIDEICOMITIDO  
AL 31 DE DICIEMBRE DEL 2013

(En Miles de Balboas)

Activos	Total	Categoría de Empresas Fiduciarias						
		Banca Oficial	Banca Privada Local	Banca Privada Extranjera	Empresas Vinculadas a Bancos	Empresas Vinculadas a Firmas de Abogados	Compañía de Seguros	Otras Empresas Fiduciarias
<b>Gran Total</b>	<b>16,803,299</b>	<b>1,977,272</b>	<b>306,584</b>	<b>2,277,956</b>	<b>5,237,231</b>	<b>1,968,851</b>	<b>34,149</b>	<b>5,001,256</b>
<b>Depósitos:</b>	2,339,201	787,136	40,305	448,241	808,156	126,926	2,229	126,208
Local		447,932	32,864	382,773	807,732	120,097	2,229	55,958
Extranjeros		339,204	7,441	65,468	424	6,829	0	70,250
<b>Préstamos:</b>	2,307,924	200,855	111,198	1,142,532	614,243	223,335	0	15,761
Local		200,855	81,929	924,867	614,243	142,639	0	11,679
Extranjeros		0	29,269	217,665	0	80,696	0	4,082
<b>Inversiones</b>	5,464,281	919,305	49,367	600,702	497,536	186,263	0	3,211,108
Local		24,264	39,506	549,743	459,499	117,509	0	875
Extranjeros		895,041	9,861	50,959	38,037	68,754	0	3,210,233
<b>Activos Fijos:</b>	2,036,551	13,361	19,190	0	592,468	680,388	31,920	699,224
Local		13,361	19,190	0	592,176	408,728	31,920	116,162
Extranjeros		0	0	0	292	271,660	0	583,062
<b>Cedidos en Garantía:</b>	2,575,298	0	0	0	1,748,859	0	0	826,439
Local		0	0	0	1,746,952	0	0	826,439
Extranjeros		0	0	0	1,907	0	0	0
<b>Otros:</b>	2,080,044	56,615	86,524	86,481	975,969	751,939	0	122,516
Local		1,101	86,377	81,721	975,750	353,209	0	10,763
Extranjeros		55,514	147	4,760	219	398,730	0	111,753

**Superintendencia de Bancos  
Inversiones del Patrimonio Fideicomitido  
Al 31 de Diciembre del 2013**



Nota: Los datos correspondientes al período marzo/2007 a junio/2011 fueron revisados de acuerdo a criterios de convencionalismos de registro estadístico.

La información a partir de junio 2011 se presenta con un mayor detalle de clasificación a fin de optimizar su interpretación y análisis.