

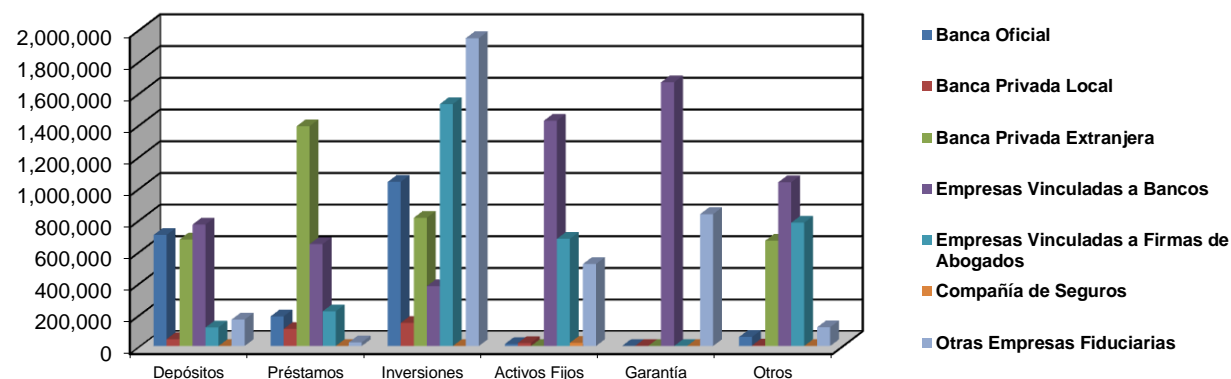
Superintendencia de Bancos Gerencia de Supervisión Fiduciaria

ACTIVOS DONDE ESTA INVERTIDO
EL PATRIMONIO FIDEICOMITIDO
AL 31 DE MARZO DEL 2014

(En Miles de Balboas)

Activos	Total	Categoría de Empresas Fiduciarias						
		Banca Oficial	Banca Privada Local	Banca Privada Extranjera	Empresas Vinculadas a Bancos	Empresas Vinculadas a Firmas de Abogados	Compañía de Seguros	Otras Empresas Fiduciarias
Gran Total	18,716,134	1,997,233	320,956	3,538,326	5,913,142	3,321,584	21,111	3,603,782
Depósitos:	2,472,282	701,742	43,222	673,758	768,012	117,665	593	167,290
Local		273,454	35,654	607,968	767,593	111,169	593	59,309
Extranjeros		428,288	7,568	65,790	419	6,496	0	107,981
Préstamos:	2,570,333	187,617	108,367	1,388,450	644,293	219,349	0	22,257
Local		187,617	79,755	1,147,317	644,293	146,157	0	18,039
Extranjeros		0	28,612	241,133	0	73,192	0	4,218
Inversiones	5,844,387	1,037,562	146,567	810,679	378,274	1,527,905	0	1,943,400
Local		136,189	136,620	554,648	346,081	129,413	0	1,517
Extranjeros		901,373	9,947	256,031	32,193	1,398,492	0	1,941,883
Activos Fijos:	2,671,509	12,813	19,026	0	1,423,249	677,515	20,518	518,388
Local		12,813	19,026	0	1,383,288	405,960	20,518	118,400
Extranjeros		0	0	0	39,961	271,555	0	399,988
Cedidos en Garantía:	2,498,616	0	0	0	1,664,955	0	0	833,661
Local		0	0	0	1,663,204	0	0	833,661
Extranjeros		0	0	0	1,751	0	0	0
Otros:	2,659,007	57,499	3,774	665,439	1,034,359	779,150	0	118,786
Local		2,985	3,645	661,103	1,034,132	355,683	0	11,580
Extranjeros		54,514	129	4,336	227	423,467	0	107,206

Superintendencia de Bancos
Inversiones del Patrimonio Fideicomitido
Al 31 de Marzo del 2014



Nota: Los datos correspondientes al período marzo/2014 a junio/2015 fueron revisados de acuerdo a criterios de convencionalismos de registro estadístico.