

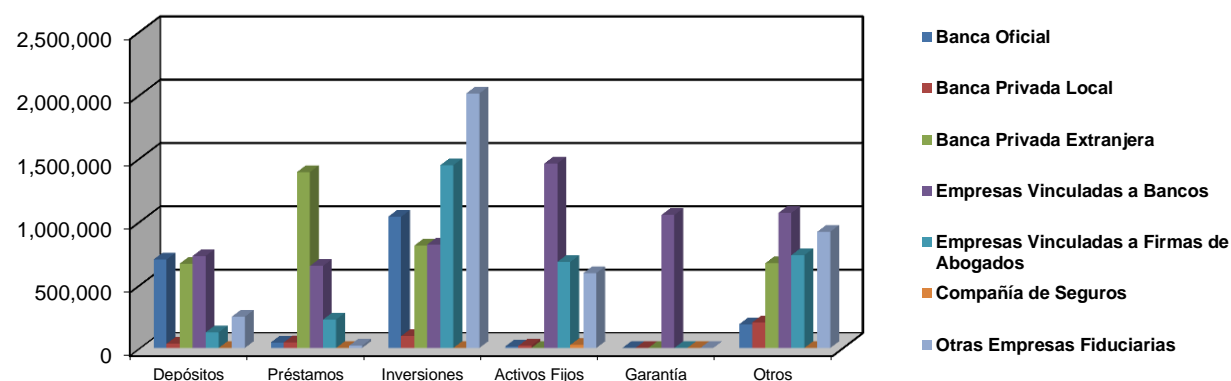
## Superintendencia de Bancos Gerencia de Supervisión Fiduciaria

ACTIVOS DONDE ESTA INVERTIDO  
EL PATRIMONIO FIDEICOMITIDO  
AL 30 DE JUNIO DEL 2014

(En Miles de Balboas)

Activos	Total	Categoría de Empresas Fiduciarias						
		Banca Oficial	Banca Privada Local	Banca Privada Extranjera	Empresas Vinculadas a Bancos	Empresas Vinculadas a Firmas de Abogados	Compañía de Seguros	Otras Empresas Fiduciarias
<b>Gran Total</b>	<b>18,665,435</b>	<b>1,978,172</b>	<b>390,777</b>	<b>3,530,070</b>	<b>5,759,899</b>	<b>3,200,116</b>	<b>24,879</b>	<b>3,781,522</b>
<b>Depósitos:</b>	2,493,315	698,224	33,094	665,472	726,255	123,054	477	246,739
Local		286,523	25,774	596,973	725,838	116,514	477	218,441
Extranjeros		411,701	7,320	68,499	417	6,540	0	28,298
<b>Préstamos:</b>	2,365,066	43,800	44,883	1,387,875	646,976	223,979	0	17,553
Local		43,800	6,572	1,142,168	646,976	146,792	0	12,581
Extranjeros		0	38,311	245,707	0	77,187	0	4,972
<b>Inversiones</b>	6,204,056	1,035,438	93,880	807,529	816,380	1,442,045	0	2,008,784
Local		123,629	93,880	557,473	778,077	123,808	0	1,983,049
Extranjeros		911,809	0	250,056	38,303	1,318,237	0	25,735
<b>Activos Fijos:</b>	2,780,397	12,616	17,167	0	1,456,017	679,071	24,402	591,124
Local		12,616	0	0	1,416,410	405,509	24,402	590,766
Extranjeros		0	17,167	0	39,607	273,562	0	358
<b>Cedidos en Garantía:</b>	1,049,028	0	0	0	1,049,028	0	0	0
Local		0	0	0	1,049,028	0	0	0
Extranjeros		0	0	0	0	0	0	0
<b>Otros:</b>	3,773,573	188,094	201,753	669,194	1,065,243	731,967	0	917,322
Local		133,621	201,608	655,720	1,065,103	340,130	0	917,222
Extranjeros		54,473	145	13,474	140	391,837	0	100

Superintendencia de Bancos  
Inversiones del Patrimonio Fideicomitido  
Al 30 de Junio del 2014



Nota: Los datos correspondientes al período marzo/2014 a junio/2015 fueron revisados de acuerdo a criterios de convencionalismos de registro estadístico.