

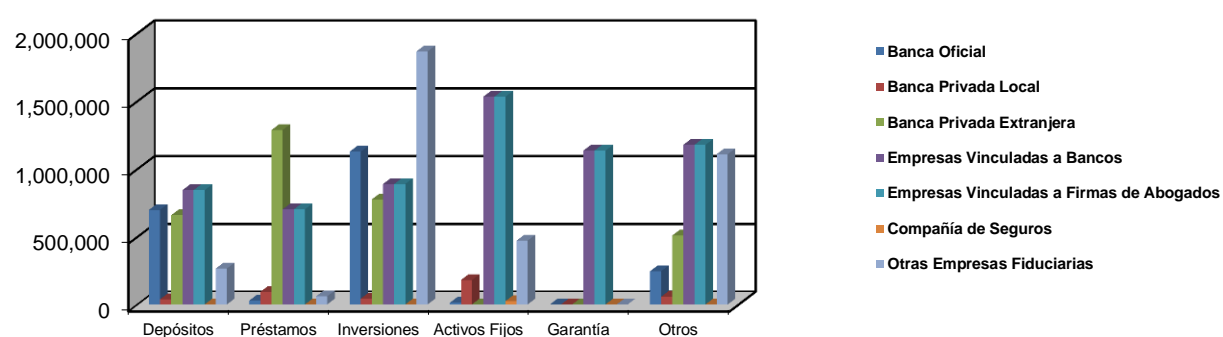
Superintendencia de Bancos Gerencia de Supervisión Fiduciaria

ACTIVOS DONDE ESTA INVERTIDO
EL PATRIMONIO FIDEICOMITIDO
AL 31 DE DICIEMBRE DEL 2014

(En Miles de Balboas)

Activos	Total	Categoría de Empresas Fiduciarias						
		Banca Oficial	Banca Privada Local	Banca Privada Extranjera	Empresas Vinculadas a Bancos	Empresas Vinculadas a Firmas de Abogados	Compañía de Seguros	Otras Empresas Fiduciarias
Gran Total	19,803,689	2,107,638	410,395	3,227,823	6,272,315	3,991,517	24,450	3,769,551
Depósitos:	2,653,940	696,929	37,877	657,757	841,973	154,254	48	265,102
Local		317,533	29,892	545,783	840,168	147,683	48	62,358
Extranjeros		379,396	7,985	111,974	1,805	6,571	0	202,744
Préstamos:	2,333,437	28,371	92,844	1,286,023	700,963	164,845	0	60,391
Local		28,371	79,300	1,064,323	700,963	82,835	0	55,946
Extranjeros		0	13,544	221,700	0	82,010	0	4,445
Inversiones	6,514,341	1,125,629	43,088	774,813	887,937	1,817,310	0	1,865,564
Local		160,615	33,611	560,074	855,425	132,204	0	505
Extranjeros		965,014	9,477	214,739	32,512	1,685,106	0	1,865,059
Activos Fijos:	3,237,859	12,509	180,013	1,100	1,531,259	1,017,727	24,402	470,849
Local		12,509	180,013	1,100	1,530,967	401,077	24,402	115,196
Extranjeros		0	0	0	292	616,650	0	355,653
Cedidos en Garantía:	1,133,544	0	0	0	1,133,544	0	0	0
Local		0	0	0	1,133,544	0	0	0
Extranjeros		0	0	0	0	0	0	0
Otros:	3,930,568	244,200	56,573	508,130	1,176,639	837,381	0	1,107,645
Local		85,486	56,572	456,247	1,176,480	443,464	0	1,003,330
Extranjeros		158,714	1	51,883	159	393,917	0	104,315

Superintendencia de Bancos
Inversiones del Patrimonio Fideicomitido
Al 31 de Diciembre del 2014



Nota: Los datos correspondientes al período marzo/2014 a junio/2015 fueron revisados de acuerdo a criterios de convencionalismos de registro estadístico.