

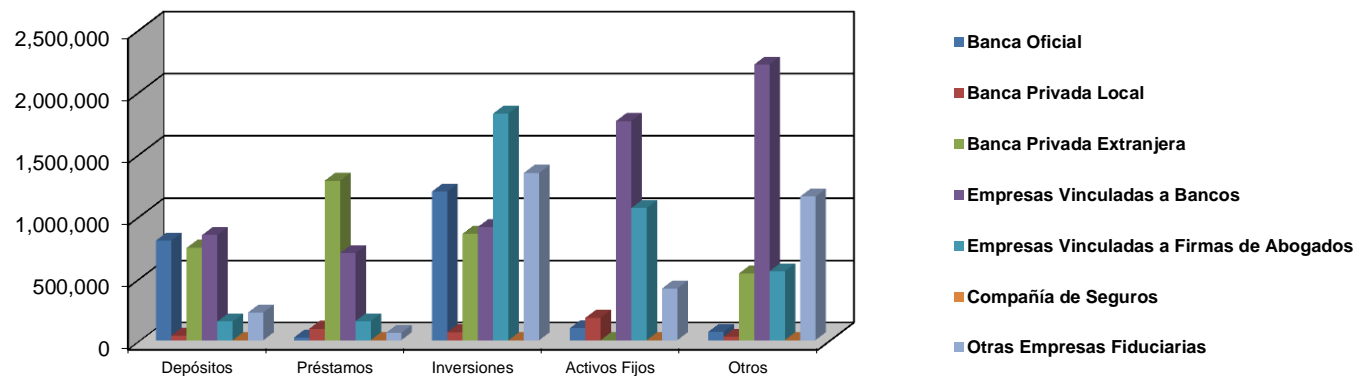
## Superintendencia de Bancos Gerencia de Supervisión Fiduciaria

ACTIVOS DONDE ESTA INVERTIDO  
EL PATRIMONIO FIDEICOMITIDO  
AL 31 DE MARZO DEL 2015

(En Miles de Balboas)

Activos	Total	Categoría de Empresas Fiduciarias						
		Banca Oficial	Banca Privada Local	Banca Privada Extranjera	Empresas Vinculadas a Bancos	Empresas Vinculadas a Firmas de Abogados	Compañía de Seguros	Otras Empresas Fiduciarias
<b>Gran Total</b>	<b>19,344,982</b>	<b>2,177,405</b>	<b>399,129</b>	<b>3,412,981</b>	<b>6,424,825</b>	<b>3,736,801</b>	<b>40</b>	<b>3,193,801</b>
<b>Depósitos:</b>	2,796,099	800,722	36,620	742,166	844,338	149,641	40	222,572
Local		357,296	30,054	669,637	836,577	142,952	40	67,902
Extranjeros		443,426	6,566	72,529	7,761	6,689	0	154,670
<b>Préstamos:</b>	2,304,591	21,516	92,308	1,281,099	698,373	152,350	0	58,945
Local		21,516	78,460	1,052,059	698,373	70,094	0	54,934
Extranjeros		0	13,848	229,040	0	82,256	0	4,011
<b>Inversiones</b>	6,185,786	1,193,665	63,259	855,070	909,113	1,820,667	0	1,344,012
Local		170,367	53,550	850,891	878,126	143,132	0	599
Extranjeros		1,023,298	9,709	4,179	30,987	1,677,535	0	1,343,413
<b>Activos Fijos:</b>	3,511,627	96,098	179,179	0	1,759,997	1,061,203	0	415,150
Local		96,098	179,179	0	1,759,706	442,824	0	119,960
Extranjeros		0	0	0	291	618,379	0	295,190
<b>Otros Activos:</b>	4,546,879	65,404	27,763	534,646	2,213,004	552,940	0	1,153,122
Local		1,000	27,758	483,083	2,212,810	475,875	0	1,050,108
Extranjeros		64,404	5	51,563	194	77,065	0	103,014

**Superintendencia de Bancos  
Inversiones del Patrimonio Fideicomitido  
Al 31 de Marzo del 2015**



Nota: Los datos correspondientes al período marzo/2014 a junio/2015 fueron revisados de acuerdo a criterios de convencionalismos de registro estadístico.